

# PRESSEMITTEILUNG



## 1 **Halb-automatische Linienerkennung mit** 2 **IMAGINE Easytrace™**

3

4 *Germering, den 08. Mai 2006* – **Ab sofort ist ein neues**  
5 **Zusatzmodul zu ERDAS IMAGINE 9.0, der**  
6 **Fernerkundungs-Software von Leica Geosystems,**  
7 **verfügbar. IMAGINE Easytrace erfasst semi-**  
8 **automatisch Linienstrukturen auf Bilddaten. Im**  
9 **Vergleich zum manuellen Digitalisieren erleichtert**  
10 **und beschleunigt IMAGINE Easytrace das Erfassen**  
11 **von Straßen, Flüssen und Objektgrenzen.**

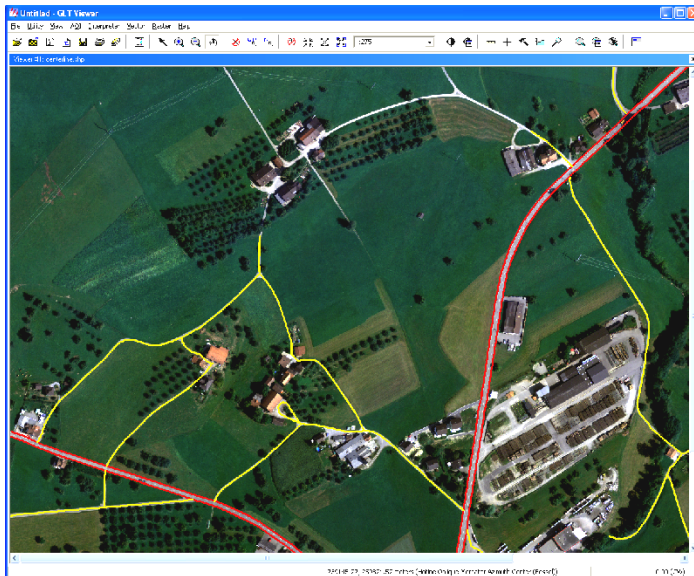
12

13 Üblicherweise werden Linienstrukturen auf Bilddaten  
14 durch zeitaufwändiges manuelles Digitalisieren erfasst.  
15 Dabei setzt der Nutzer am Bildschirm entlang einer Linie  
16 oder Objektgrenze sehr viele Punkte, um den Verlauf zu  
17 erfassen. Mit IMAGINE Easytrace besteht der manuelle  
18 Einsatz einzig darin, das Objekt mit wenigen  
19 Ankerpunkten zu identifizieren. IMAGINE Easytrace sucht  
20 automatisch nach einer ähnlichen Pixelstruktur in der  
21 Umgebung der Ankerpunkte, erkennt den Linienverlauf  
22 und stellt ihn sofort dar. Mit dieser semi-automatischen  
23 Liniensextraktion werden Straßen, Flüsse oder  
24 Objektgrenzen sehr viel schneller erfasst als durch  
25 manuelles Digitalisieren. Die Arbeitszeit kann sich um bis  
26 zu 85% reduzieren.

27

28 IMAGINE Easytrace ist komfortabel zu bedienen. Die  
29 Linienvorfahrung erfolgt in Echtzeit direkt auf der

30 Bildschirmdarstellung. Daher reichen interaktive  
 31 Kontrastverbesserungen im Viewer aus, um die Suche zu  
 32 erleichtern. Das Suchergebnis wird umgehend dargestellt  
 33 und kann sofort kontrolliert werden. Je nach Komplexität  
 34 der Bildstruktur besteht die Wahl zwischen verschiedenen  
 35 „Tracing Modes“.  
 36



37  
 38 Abbildung: IMAGINE Easytrace 9.0  
 39

### Hintergrund-Information zur GEOSYSTEMS GmbH

Die privatwirtschaftliche GEOSYSTEMS GmbH aus Germering bei München ist seit Gründung im Jahr 1989 im Vertrieb anerkannter Software für Fernerkundung, Photogrammetrie, Raster-GIS und 3-D tätig. Als exklusiver Vertriebspartner für die Software-Produkte von Leica Geosystems Geospatial Imaging in Deutschland bildet der Vertrieb von ERDAS IMAGINE®, der Leica Photogrammetry Suite, der ArcGIS Extensions von Leica Geosystems und des Leica Virtual Explorers™ den Kern der Geschäftstätigkeit. GEOSYSTEMS ist auch ESRI Business Partner und Reseller von Definiens. Die von GEOSYSTEMS angebotenen Produkte werden vorwiegend in den Bereichen Umweltüberwachung, Raumplanung, Telekommunikation, Verteidigung, Forst- und Landwirtschaft sowie in der Ausbildung eingesetzt. GEOSYSTEMS bietet ein durchgehendes Servicekonzept von der Projektberatung über technischen Support und Schulung bis hin zur individuellen Softwareanpassung und Komplettinstallation.

### Ansprechpartner für die Presse:

Für weitere Informationen wenden Sie sich bitte an:  
 GEOSYSTEMS GmbH, Riesstraße 10, 82110 Germering  
 Heike Weigand  
 Telefon: 0 89 - 89 43 43 11  
 E-Mail: [h.weigand@geosystems.de](mailto:h.weigand@geosystems.de)