



# ECW für ArcGIS® Server

## ECW Dateien von ArcGIS Server verteilen



- **ECW FÜR ARCGIS SERVER BIETET KOMPATIBILITÄT MIT DEM ECW FORMAT UND ERMÖGLICHT ECW BILDDATEN VON ARCGIS SERVER 10 AUS ALS WEB COVERAGE SERVICE (WCS) ODER WEB MAP SERVICE (WMS) ZU VERTEILEN.**

Weltweit vertrauen Nutzer auf die Enhanced Compression Wavelet (ECW) Technologie von ERDAS, um speicherintensive Bilddateien auf eine handhabbare Größe zu komprimieren und dabei die visuelle Bildqualität zu erhalten. ECW wird bereits in klassischen Desktop GIS-, CAD- und Fernerkundungs-Produktpaketen unterstützt (z.B. ArcGIS®, AutoCAD®, ERDAS IMAGINE®, ER Mapper, FalconView™, Bentley Microstation®, ENVI® und PCI Geomatica®).

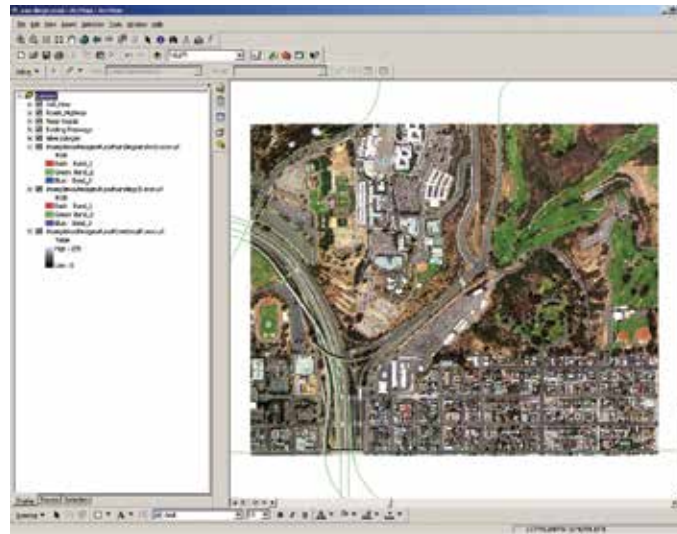
## BESCHLEUNIGEN SIE IHREN RAUMBEZOGENEN WORKFLOW

Mit der ECW-Unterstützung können ArcGIS Nutzer die Bildkompressionstechnologie sehr wirksam einsetzen. Diese Technologie öffnet und dekomprimiert selbst sehr große Dateien schnell; schneller als in vielen Fällen unkomprimierte Bilddaten geöffnet werden könnten. Mit dieser leistungsstarken Extension kann so die Verteilung von Bilddaten über den ArcGIS Server beschleunigt werden.

## DAS ECW FORMAT

Mit der ECW Datenkompression sparen Sie enormen Speicherplatz ein und es reduziert sich auch die Zeit für die Bilddatenübertragung. Beide Vorteile bedeuten ein merkliches Einsparpotential bei Hardwareinvestitionen.

Die interne Struktur der ECW-Datei enthält bereits mehrere Auflösungsstufen, so dass **keine zusätzlichen Pyramiden- oder Überblicksdateien** mehr generiert, gespeichert oder verteilt werden müssten. Zusätzlich erlaubt das ECW-Format die Verwendung von **Transparenzkanälen**. Damit können Bilder sauber überlagert werden, ohne dass man Komprimierungs-Artefakte an den Rändern sieht.



Mit der ERDAS Extension ECW für ArcGIS Server können Sie lokale ECW Bilddaten an einem ArcGIS Server Client als OGC-WMS- oder OGC-WCS-Dienst bereitstellen. Damit beschleunigen Sie die Bereitstellung von Bilddaten.

**Die volle Performance des ECW-Datenstreamings erreichen Sie mit ERDAS APOLLO Essentials.**

**Für das Erzeugen von ECW-Dateien bietet sich das Standalone-Produkt von GEOSYSTEMS, der GEOcompressor, an.**

**ACHTUNG: Das Verteilen von ECW Dateien in ArcGIS Server OHNE die ERDAS Extension ECW für ArcGIS Server ist illegal. ECW ist ein patentiertes Verfahren von Intergraph®. Für die Nutzung wird eine ECW-Lizenz benötigt, die in der ERDAS Extension enthalten ist. Außerdem profitieren Sie nur mit ECW für ArcGIS Server und dem GEOSYSTEMS GEOCompressor von den Vorteilen der neueren ECW Versionen bzgl. Schnelligkeit, Alphakanälen und Bewahren der Projektionsinformation.**



Hexagon (Nordic exchange: HEXA B) is a leading global provider of design, measurement and visualisation technologies. Our customers design, measure and position objects, and process and present data, to stay one step ahead of a changing world. Hexagon's solutions increase productivity, enhance quality and allow for faster, better operational decisions, saving time, money and resources. Hexagon has over 12 500 employees in more than 40 countries and net sales of about 2 200 MEUR. Our products are used in a broad range of industries including surveying, power and energy, aerospace and defence, safety and security, construction and manufacturing. Learn more at [www.hexagon.com](http://www.hexagon.com).



GEOSYSTEMS ist Softwarevertriebsunternehmen mit umfassenden Service- und Consultingleistungen und herausragender Kompetenz in den Bereichen Fernerkundung, Photogrammetrie, GIS, Radar, Stereoauswertung und Geodatenmanagement. Als Hexagon Geospatial Partner vertritt GEOSYSTEMS die Hexagon Geospatial Produktlinie und erstellt eigene GeolT-Lösungen und Workflows. GEOSYSTEMS GmbH, Riesstraße 10, D-82110 Germering T: 089 894343-0, E: [info@geosystems.de](mailto:info@geosystems.de), [www.geosystems.de](http://www.geosystems.de)