

Anleitung GeoMedia 2018 – Installation und Lizenzierung

Rechner mit GeoMedia und Lizenzserver sind identisch

Inhalt

1	Allgemeines	1
2	Downloadlinks und weitere Softwareinformationen	1
3	Vorbereitende Deinstallation früherer Komponenten.....	2
4	Aktivierung der Lizenzen.....	2
5	Installation GeoMedia 2018	5
6	Das Rehosting von bereits aktivierten Lizenzen.....	9

1 Allgemeines

In diesem Dokument finden Sie eine Beschreibung der Installation, der Konfiguration und der Lizenzierung von GeoMedia 2018. Die Lizenzierung erfolgt lokal auf dem Rechner, auf welchem auch gearbeitet wird. Informationen zur inhaltlichen Weiterentwicklung der Software entnehmen Sie bitte dem Dokument [What's new in PowerPortfolio 2018](#).

2 Downloadlinks und weitere Softwareinformationen

Über das Hexagon Geospatial Download Portal erhalten Sie die erforderlichen Installationsdateien (<http://download.hexagongeospatial.com/download-portal>).

Details und Videos zur Lizenzierung (in Englisch) finden Sie in der [Hexagon Geospatial Licensing Knowledge Base](#).

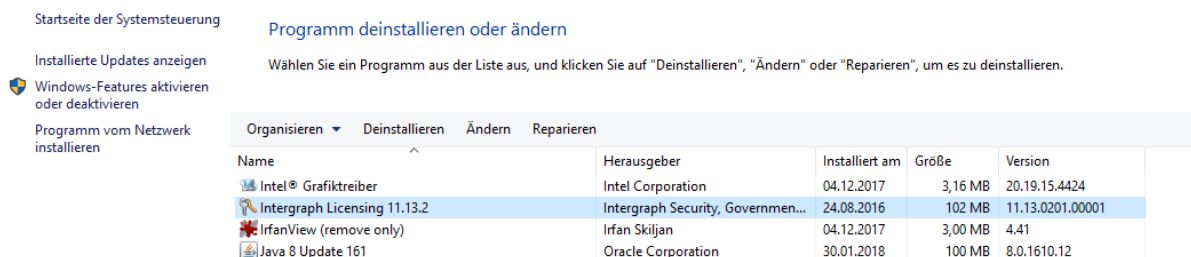
Für den Download ist eine Registrierung notwendig. Die folgenden Direkt-Links führen Sie zum jeweiligen Software-Download:

1. Geospatial License Administrator 2018
<https://download.hexagongeospatial.com/downloads/other/geospatial-license-administrator-2018>

2. GeoMedia 2018
<https://download.hexagongeospatial.com/downloads/geomedia/geomedia-desktop-2018>
3. GeoMedia Add-Ons
<https://download.hexagongeospatial.com/search?keyword=GeoMedia%202018&lang=en>

3 Vorbereitende Deinstallation früherer Komponenten

Deinstallieren Sie im ersten Schritt mit Hilfe der „Systemsteuerung – Programme deinstallieren oder ändern“ frühere Versionen des Intergraph License Administration Tools.



Deinstallieren Sie außerdem – wenn vorhanden - GeoMedia 2016 und auch ERDAS IMAGINE 2016. Beide Software-Pakete sind nicht mit GeoMedia 2018 kompatibel.

4 Aktivierung der Lizenzen

Für GeoMedia 2018 (v16.5) benötigen Sie eine neue Lizenz. Ab dieser Version gilt ein vereinfachter Lizenzierungs-Mechanismus. Die Lizenz wird automatisch mit Hilfe einer Activation ID (Aktivierungsschlüssel) auf Ihren Computer übertragen, d.h. die Übermittlung der Hardware ID (CompositeID) an GEOSYSTEMS ist nicht mehr nötig. Dazu muss Ihr Computer online zugänglich sein.

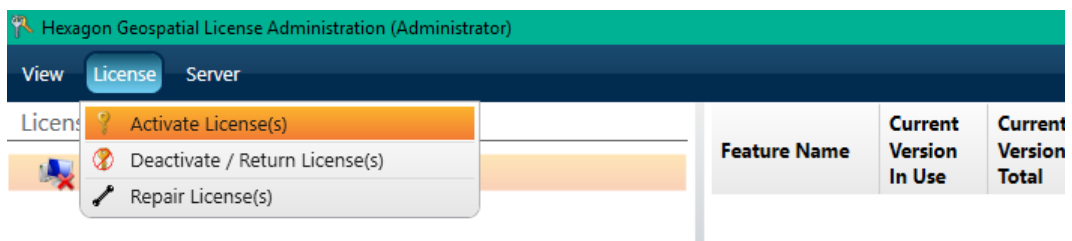
Für eine Offline-Lizenzierung kontaktieren Sie bitte vorab unseren Support.

Voraussetzungen zur Aktivierung der Lizenzen sind:

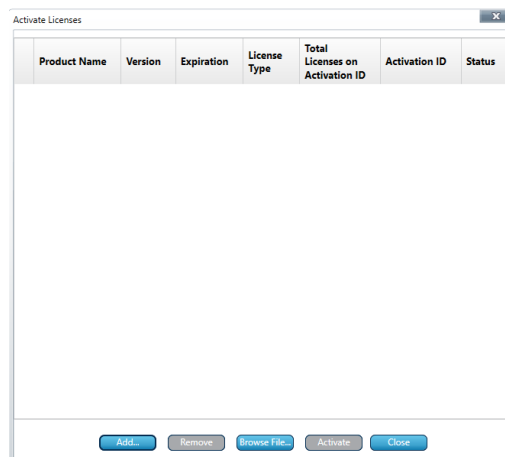
- die Intergraph Licensing Tools der Version 2016 und früher sind deinstalliert (s. Kapitel 3)
- die E-Mail bzw. die XML-Datei mit den Activation IDs der zu lizenzierenden Hexagon-Produkte liegt vor
- Ihr Rechner ist online zugänglich

Grundsätzlich ist die Aktivierung der Lizenzen mittels des XML-Files zu empfehlen. Speichern Sie dieses in Ihrem Dateiverzeichnis.

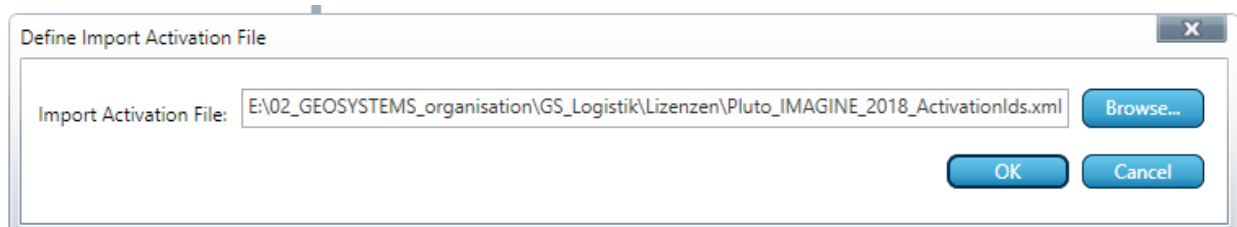
Starten Sie nun das Programm „Geospatial Licensing Administration 2018“ und wählen Sie unter „License“ die Schaltfläche „Activate License(s)“ aus:



Es öffnet sich das „Activate Licenses“-Fenster:



Klicken Sie „Browse File...“ an, daraufhin öffnet sich das „Define Import Activation File“-Fenster:

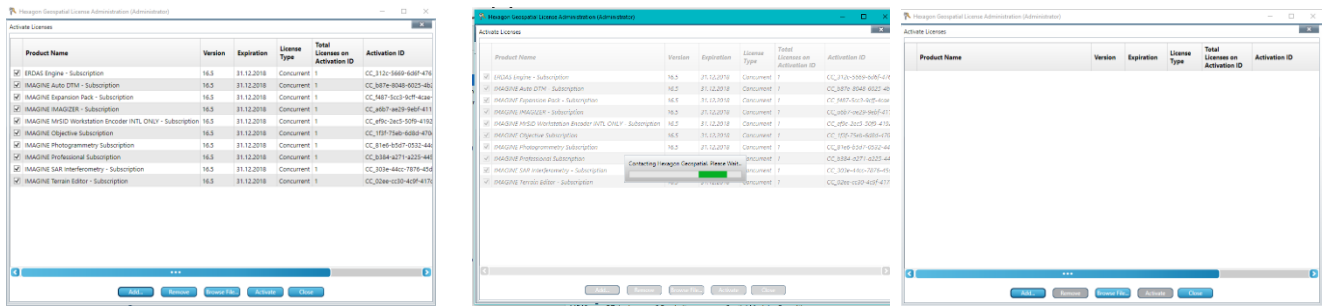


Mit „Browse...“ laden Sie Ihr XML-File mit den Activation-Ids. **Bestätigen Sie mit „OK“.**

Im Fenster „Activate Licenses“ werden nun die zu aktivierenden Lizenzen aufgelistet.

Klicken Sie auf „Activate“. Jetzt wird die Aktivierungsanfrage an den Hexagon-Server übermittelt und nach einigen Sekunden Wartezeit leert sich das Fenster.

Dafür muss Ihrem Rechner eine Internetverbindung zur Verfügung stehen.



Klicken Sie „Close“, daraufhin sollten in Geospatial Licensing Administration 2018 Ihre aktivierten Lizenzen ähnlich wie folgt gelistet sein:

Hexagon Geospatial License Administration (Administrator)

View License Server

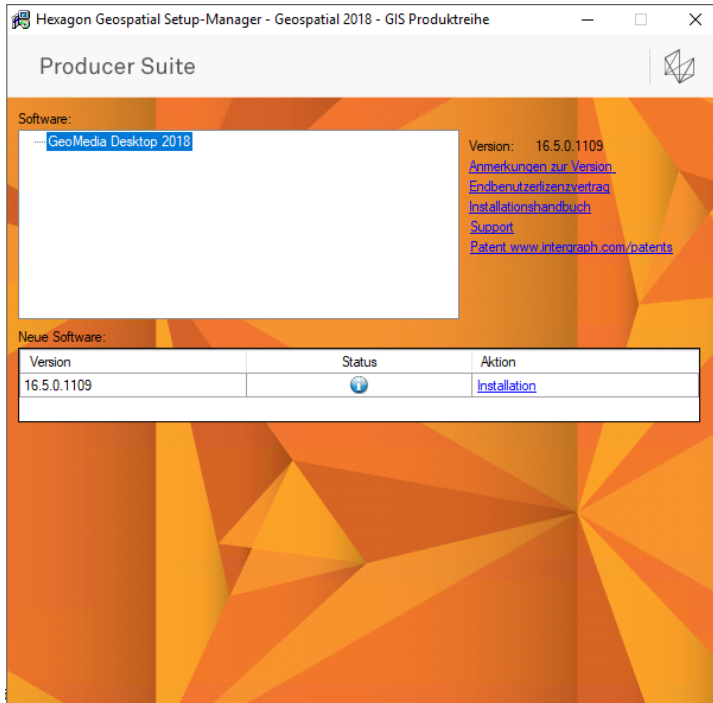
License Sources

- C:\Users\Public\Intergraph\Licenses
- PLUTO (local server)
- eATE Workstation
- ERDAS Engine Process

Feature Name	Current Version In Use	Current Version Total	Older Versions In Use	Older Versions Total	Version	Expiration
eATE Workstation	0	1	0	1	16.5; 16.0	31-Jan-2018 (1)
ERDAS Engine Process	0	16	0	8	16.5; 16.0	31-Jan-2018 (8)
Feature Terrain Editor for ArcGIS	0	1	0	0	16.0	31-Jan-2018 (1)

5 Installation GeoMedia 2018

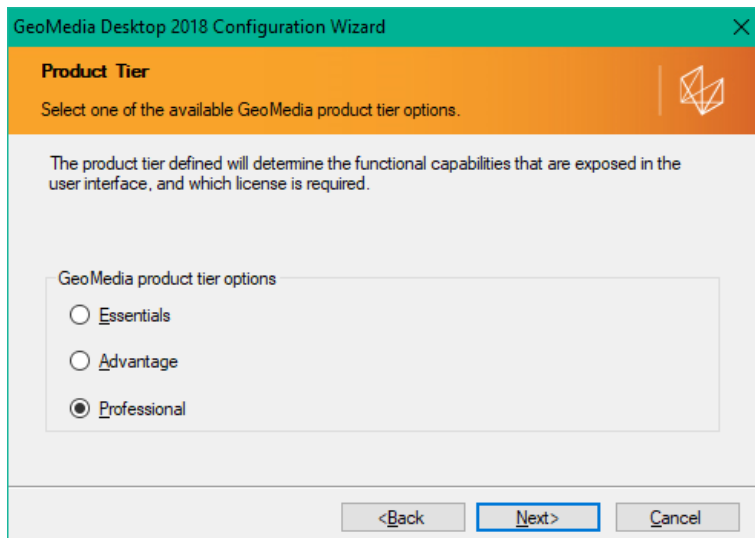
Nach erfolgreicher Lizenzierung installieren Sie GeoMedia 2018 durch Ausführen der Setup.exe-Datei. Diese findet sich nach Extraktion der ZIP-Datei GeoMedia.zip in der obersten Verzeichnisebene. Mit einem Klick auf Installation im Hexagon Geospatial Setup-Manager starten Sie den Installationsprozess.



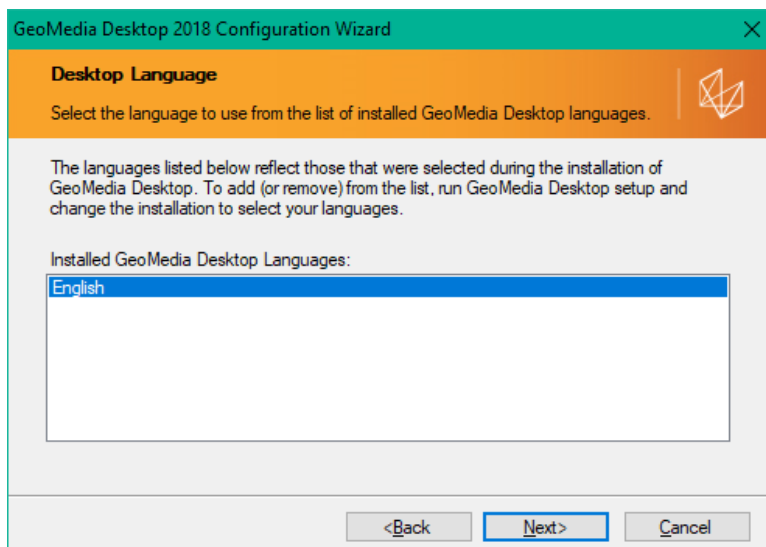
Nach der Installation von GeoMedia 2018 startet automatisch der GeoMedia Desktop 2018 Configuration Wizard.



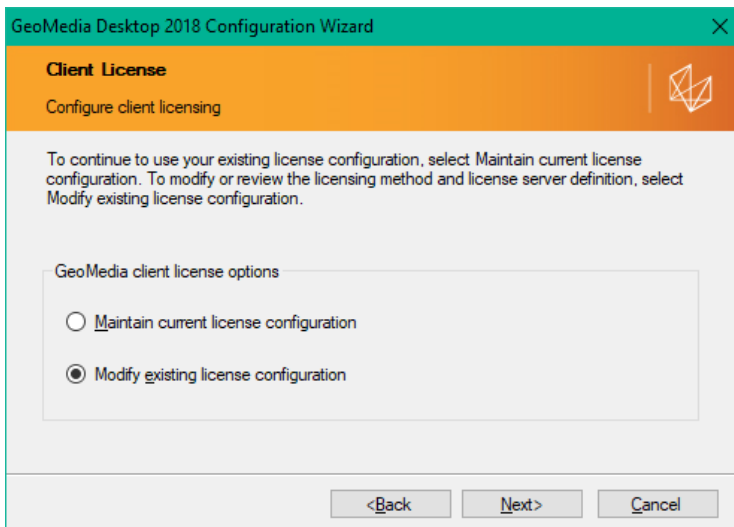
Hier können Sie im nächsten Schritt die zu verwendende Ausbaustufe definieren.



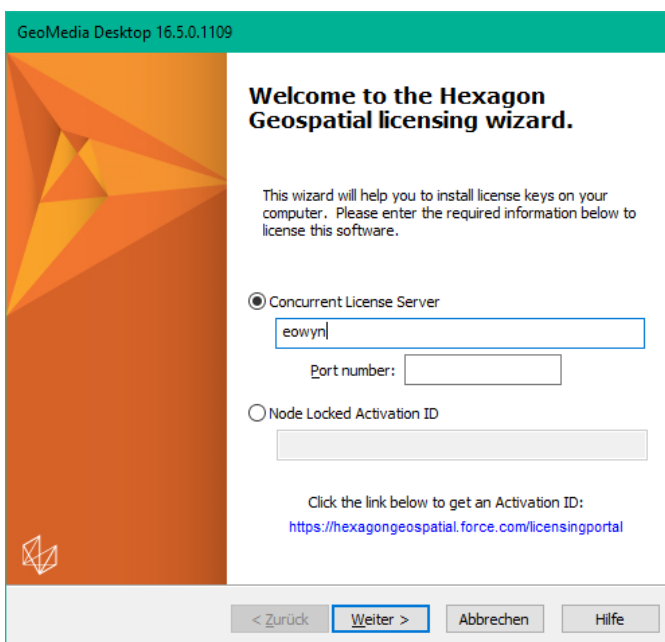
Wurden zusätzliche Sprachpakete installiert, lassen sich diese in einem weiteren Schritt auswählen.



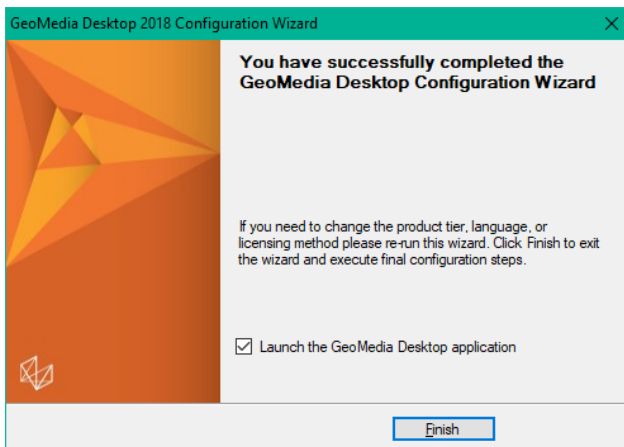
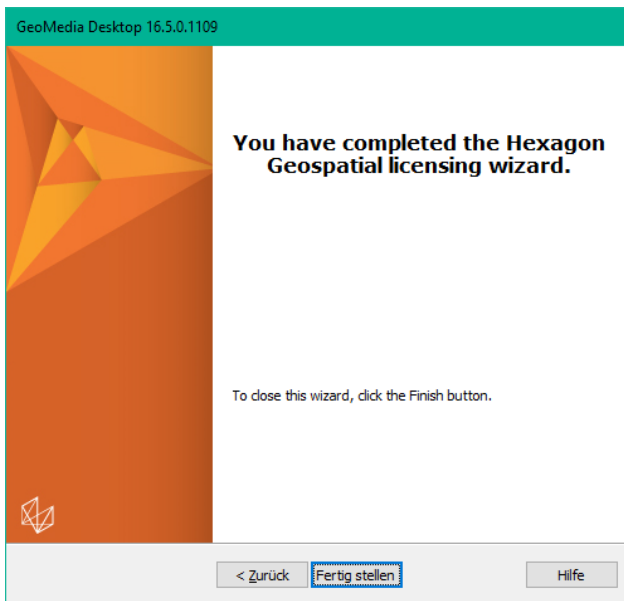
Im darauffolgenden Dialog weisen Sie den Lizenzserver zu.



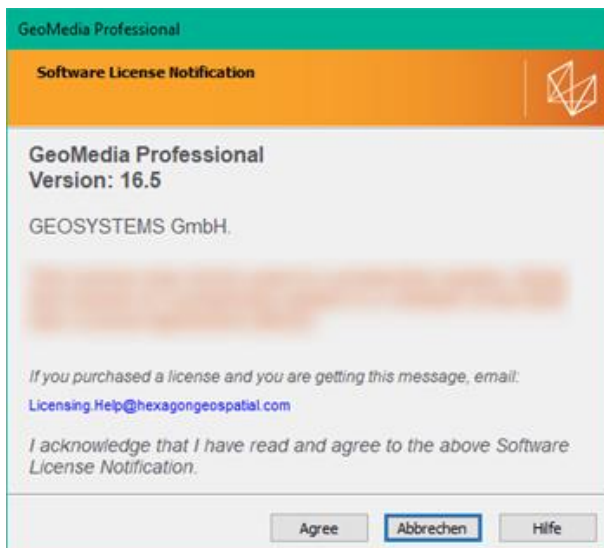
Die Lizenz muss zuvor im Geospatial Licensing Administrator aktiviert worden sein (siehe Kapitel 4). Tragen Sie unter Concurrent License Server Ihren Rechnernamen ein.



Bei erfolgreicher Installation und Konfiguration erhalten Sie die folgenden Meldungen:

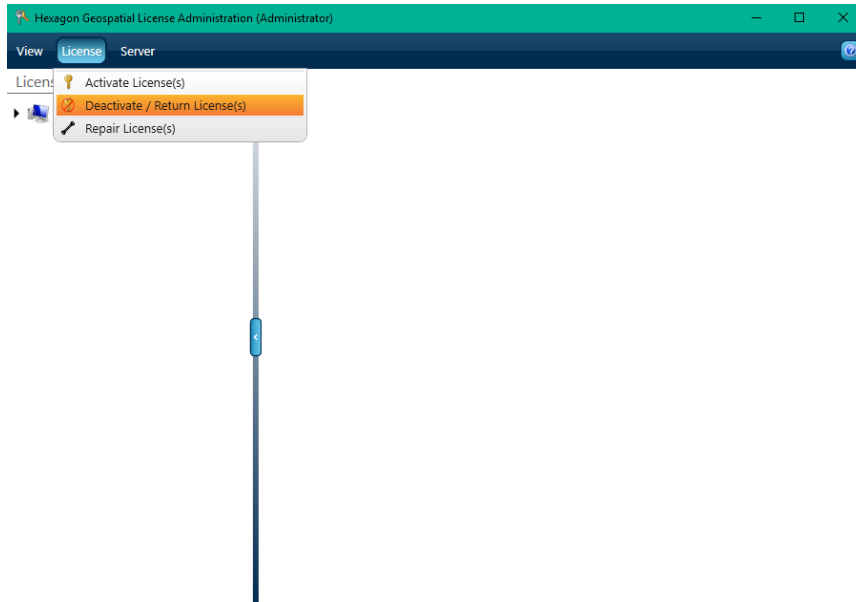


Nach jedem Start von GeoMedia wird Ihre Lizenz abgefragt, Ihre Ausbaustufe und Ihre Lizenzberechtigung ausgegeben und Ihre Zustimmung eingefordert.



6 Das Rehosting von bereits aktivierten Lizenzen

Sollten Sie Ihre Lizenzen auf einen anderen Lizenzserver legen wollen, so müssen die Lizenzen zunächst auf dem bestehenden Rechner deaktiviert werden. Rufen Sie hierfür das Geospatial Licensing 2018 auf und wählen Sie License - Deactivate / Return License(s).



Sobald dieser Prozess erfolgreich abgeschlossen wurde, können Sie die Lizenzen auf einem beliebigen anderen Rechner aktivieren.

Viel Erfolg und Freude mit der Hexagon Geospatial 2018 Software.
Ihr **GEOSYSTEMS** Support Team.

Kontakt:

GEOSYSTEMS GmbH

Support

Riesstraße 10

82110 Germering

E: support@geosystems.de

T: +49 (0) 89 89 4343-44